

Institute for Advanced Studies
Institut für Höhere Studien

equiHS
employment · qualification · innovation

Early School Leaving

Problematik und Strategien

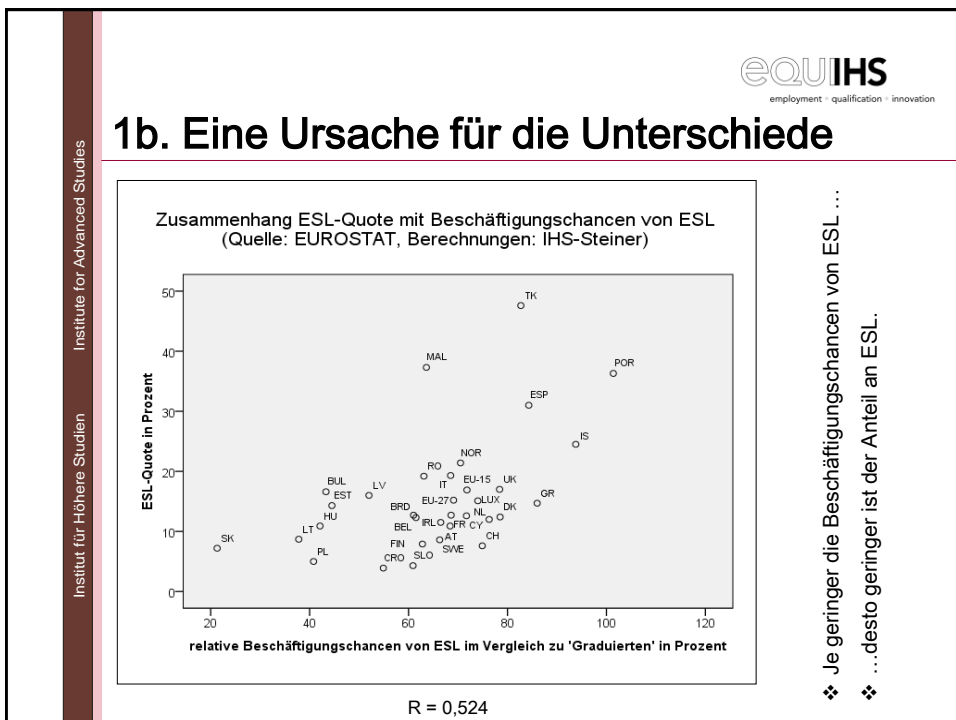
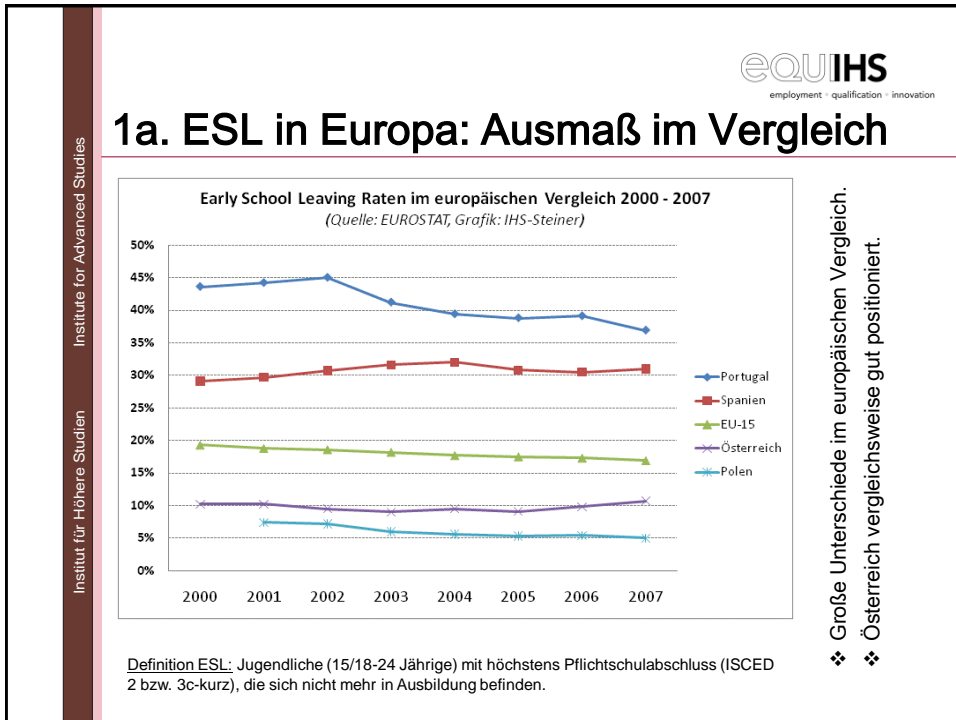
Mario Steiner
Institut für Höhere Studien

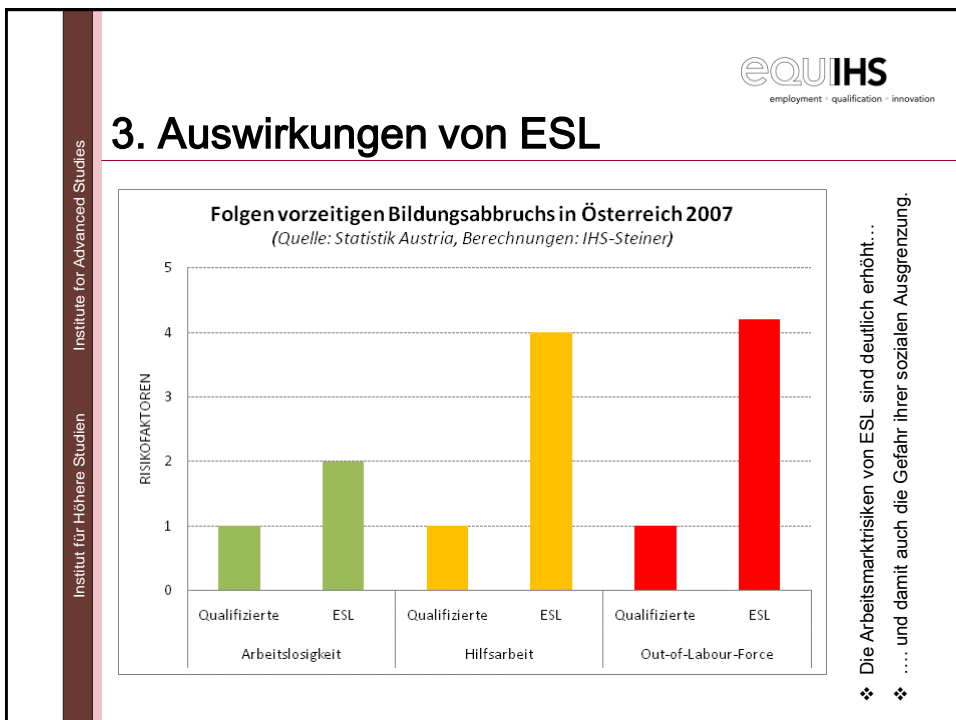
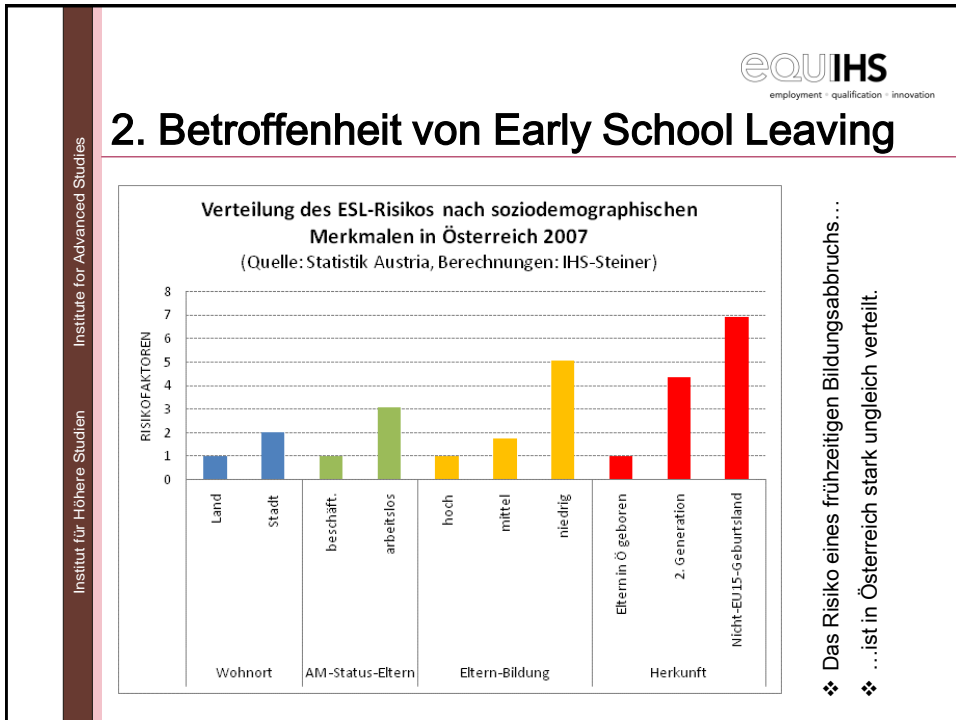
Institute for Advanced Studies
Institut für Höhere Studien

equiHS
employment · qualification · innovation


Themenstellungen

- 1) ESL in Europa
 - a. Ausmaß im Vergleich
 - b. Ursachen für die Unterschiede
- 2) Betroffenheit von ESL
- 3) Auswirkungen von ESL
- 4) Interventionsansätze
 - a. Programme und Maßnahmen in Österreich
 - b. Einschätzung des österreichischen Ansatzes
 - c. Interventionstypen im internat. Vergleich
- 5) Reformoptionen einer Interventionsstrategie





Institut für Höhere Studien



employment · qualification · innovation

4a. Programme & Maßnahmen in Österreich

- ❖ JASG-Maßnahmen (über 12.000 TN)
- ❖ Jobs4Youth (knapp 12.000 TN)
- ❖ Clearing (über 6.000 TN)
- ❖ Integrative Berufsausbildung (knapp 4.000 TN)
- ❖ Der Jugend eine Chance (über 2.000 TN)
- ❖ HS-Abschlusskurse (über 2.000 TN)
- ❖ Viele Einzelprojekte (z.B. EQUAL)

In Summe: Viele und ambitionierte Angebote, aber...


Institut für Höhere Studien


employment · qualification · innovation

4b. Charakteristik des Ansatzes in Österreich

- ❖ Kaum Präventivmaßnahmen im Bildungssystem
 - Je früher Interventionen erfolgen, desto erfolgreicher und effizienter sind sie.
- ❖ Starker Fokus auf direkte Arbeitsmarktintegration bzw. duales System
 - Interventionserfolg in starker Abhängigkeit von ökonomischer Entwicklung (Lehrstellenangebot)
- ❖ Viele Akteure mit einem untereinander kaum koordinierten und strategisch abgestimmten Maßnahmenangebot
 - Interventionskette / Case-Management erschwert
 - Betroffene gehen zwischen den Akteuren ‚verloren‘

Institut für Höhere Studien
 Institute for Advanced Studies




equis
employment · qualification · innovation

4c. Interventionstypen im internat. Vergleich

- 1) Beschäftigungszentrierter Ansatz
 - a. Problemursache: individuelle Defizite
 - b. Maßnahmenansatz: Kompensation
 - c. Maßnahmenbeispiele: Berufsvorbereitung, Arbeitsmarktintegration, nachsorgende Defizitkompensation (Abschlüsse nachholen, ...)

- 2) Universalistischer Ansatz
 - a. Problemursache: ungenützte Potentiale
 - b. Maßnahmenansatz: Persönlichkeitsentwicklung
 - c. Maßnahmenbeispiele: Aktivierung, Orientierung, Beratung zur Prävention bzw. Reintegration in das Bildungssystem

Institut für Höhere Studien
 Institute for Advanced Studies



equis
employment · qualification · innovation

5. Reformoptionen einer Interventionsstrategie

- ❖ Prävention:
 - Reformen des Bildungssystems: Selektion reduzieren
 - Mehr individualisierte, projektorientierte, offene pädagogisch-didaktische Ansätze
 - Unterstützung von Schul-SA & -Psychologie

- ❖ Ressourcenorientierung
 - Stärken erkennen und fördern statt Defizitkompensation
 - Mehr Angebote zur Beratung, Orientierung

- ❖ Ganzheitlich-strategischer Ansatz
 - Koordiniertes & strategisch abgestimmtes Angebot
 - Case Management auf individueller Ebene